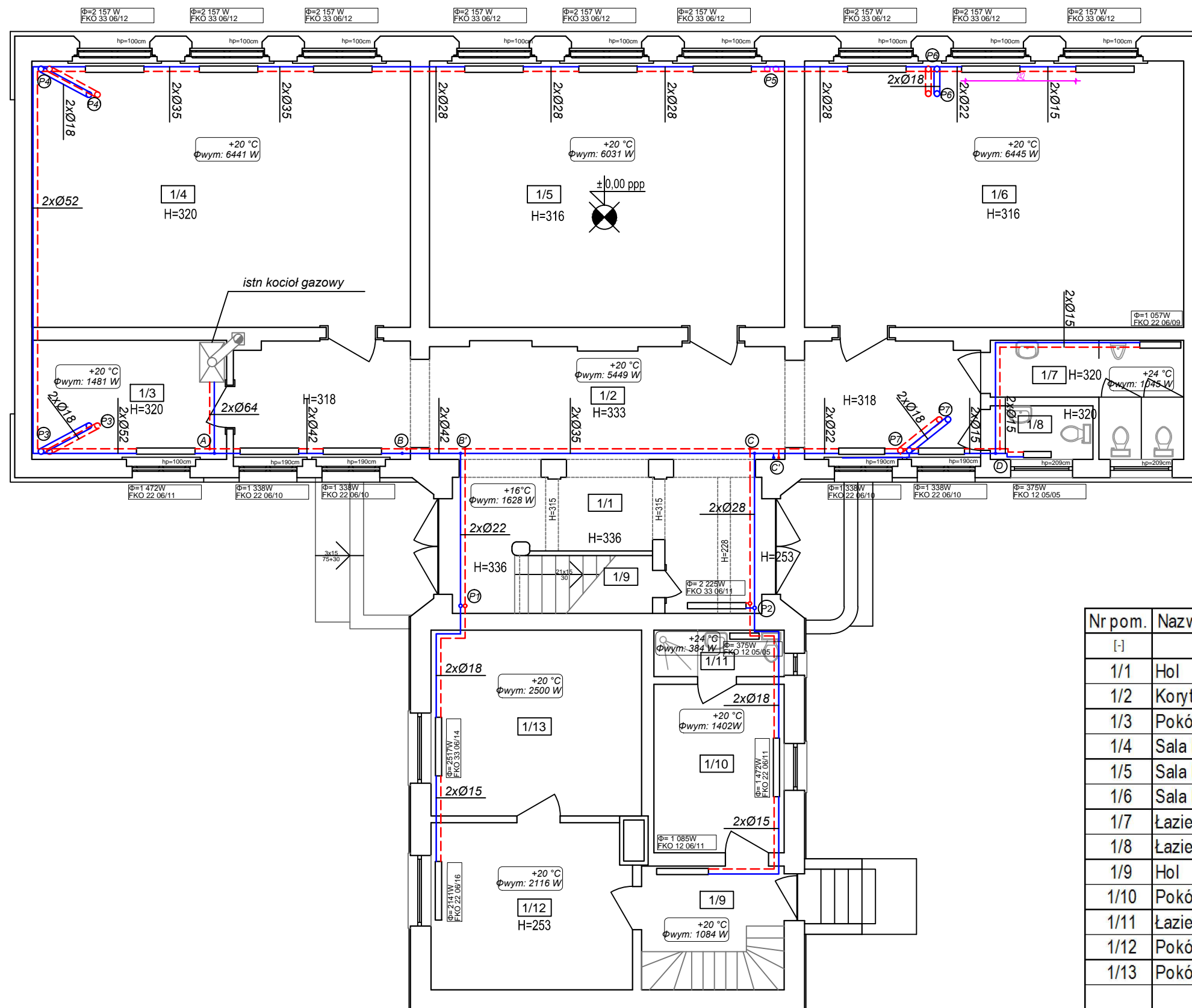


RZUT PARTERU
skala 1:100



LEGENDA:

— - - - - powrót instalacji CO

— — — — — zasilanie instalacji CO

Nr pom.	Nazwa pomieszczenia	Pow. podłogi	Pow. użytkowa
[-]	[-]	[m ²]	[m ²]
1/1	Hol	16,67	16,67
1/2	Korytarz	41,15	41,15
1/3	Pokój nauczycielski	11,21	11,21
1/4	Sala lekcyjna	48,67	48,67
1/5	Sala lekcyjna	45,63	45,63
1/6	Sala lekcyjna	48,73	48,73
1/7	Łazienka ogólna	7,86	7,86
1/8	Łazienka personelu	2,67	2,67
1/9	Hol	8,15	8,15
1/10	Pokój	10,58	10,58
1/11	Łazienka	2,92	2,92
1/12	Pokój	15,99	15,99
1/13	Pokój	18,89	18,89
		279,12	279,12

Objekt budowlany:	REMONT BUDYNKU SZKOŁY	
Nazwa rysunku:	RZUT PARTERU - INSTALACJA C.O.	S-01
Adres inwestycji:	BABIMOST, dz. nr 606	SKALA 1:100
PROJEKTANT	mgr inż. Anita Nowak, nr upr. 17/2000/GW w specj. instal. b.o.	12.2020R
SPRAWDZAJĄCY	mgr inż. Bożena Markowska, nr upr. 16/2000/GW w specj. instal. b.o.	
PRACOWNIA PROJEKTOWO - USŁUGOWA. 66-110 Babimost, ul. Piłsudskiego 83; tel:/068/ 351 28 71; bogdan.radny@op.pl		